

## JABRA STONE

Draadloze Bluetooth®-headset voor mobiele telefoons

## INFORMATIEBLAD



# DE DRAADLOZE EARVOLUTION IS BEGONNEN

De Jabra STONE, ontworpen in een nieuwe revolutionaire vorm voor het ultieme draaggemak en kraakheldere gesprekken

### De STONE-revolutie

De Jabra STONE is een revolutionair gevormde headset. De gesprekskwaliteit is uitmuntend door geavanceerde microfoontechnologie. Het ontwerp zorgt ervoor dat de headset nog comfortabeler gedragen kan worden. Uw gezicht blijft vrij en het geluid is perfect.

**Een nieuwe vorm en hogere gesprekskwaliteit** – Noise Blackout™ Extreme rekt af met storende achtergrondgeluiden zonder dat dit ten koste gaat van het natuurlijke stemgeluid.

**Een vorm die past** – Het unieke ontwerp en de ronde vormen van de Jabra STONE maakt deze uiterst comfortabel. De Jabra STONE is gevoerd met zacht rubber dat zich laat vormen naar uw oor voor maximaal comfort.

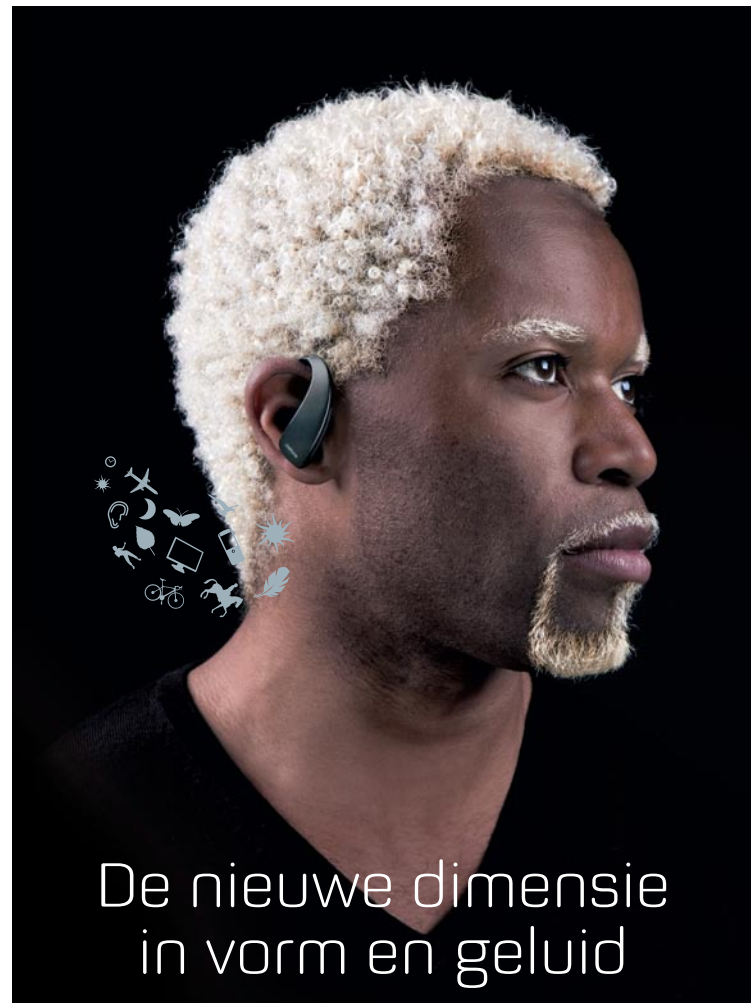
**Perfekte draagvorm** – Klik en klaar. Klik de headset heel eenvoudig in de ovaalvormige, Stone-lader. In deze lader kan de headset veilig worden bewaard en laad deze automatisch op. Zelfs wanneer u onderweg bent. De Jabra STONE kunt u zonder problemen overal mee maar toe nemen omdat deze makkelijk is op te bergen.

**Perfekte gebruiksvorm** – Jabra STONE is eenvoudig en efficiënt in het gebruik, de knoppen zijn met de vingertoppen te bedienen en praktisch onzichtbaar.

Daarnaast is de Jabra STONE uiteraard voorzien van de beste en meest geavanceerde Bluetooth®-technologie waar Jabra om bekend staat. Technologieën zoals Multiuse™-technologie, intuïtieve touchsensoren voor volumeregeling en de Jabra StatusDisplay™.

Redenen om voor de Jabra STONE te kiezen

- Noise Blackout™ Extreme
- Touchsensor voor volumeregeling
- Draagbare oplader



## De nieuwe dimensie in vorm en geluid

A BRAND BY

GN Netcom

JABRA® IS EEN GEDEPONEERD HANDELSMERK VAN GN NETCOM A/S

WWW.JABRA.COM

Bluetooth

## Snelstart handleiding

### De headset opladen

Plaats de headset in de draagbare STONE-lader en laad beide onderdelen tegelijk op. Het rode lampje op de draagbare STONE-lader gaat uit wanneer beide delen volledig zijn opgeladen. U kunt de headset bovendien opladen terwijl u onderweg bent door deze in de draagbare STONE-lader te plaatsen.

### Uw headset in- en uitschakelen

Wanneer u de headset uit de STONE-lader haalt staat deze automatisch aan. Wanneer u de headset in de draagbare STONE-lader plaatst wordt de batterij in de slaapstand (uit) gezet. Wanneer uw telefoon overgaat kunt u de headset uit de draagbare STONE-lader nemen en het gesprek met de headset beantwoorden

### De headset koppelen met uw telefoon

1. Wanneer u de Jabra STONE voor het eerst aanzet en uit de draagbare STONE-lader haalt, wordt de headset automatisch in de koppelingsmodus gestart.
2. Stel uw Bluetooth-telefoon in om de Jabra STONE te zoeken.
3. Druk op de telefoon op Ja of OK en bevestig deze keuze door de pincode 0000 (vier nullen) in te voeren.
4. De telefoon vindt de Jabra STONE.
5. Ga als volgt te werk als u op een later tijdstip wilt koppelen: Schakel de headset uit door de Opname-knop lang ingedrukt te houden. Schakel de headset vervolgens weer in door de knop ingedrukt te houden tot het lampje constant blauw brandt.

### De headset gebruiken

Druk op de Opname-knop op uw headset om een gesprek te beantwoorden. U beëindigt het gesprek eenvoudig door opnieuw op de Opname-knop te drukken.

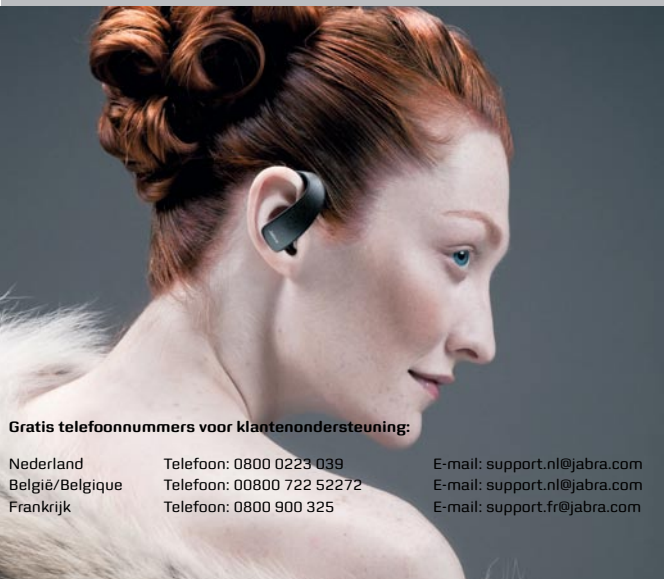
### De betekenis van de lampjes

U kunt de batterij- en verbindingstatus op elk gewenst moment op uw headset controleren. Druk op de Opname-knop om het lampje in te schakelen.

Een rood lampje betekent dat u minder dan 10 minuten gesprekstijd over hebt. Een blauw knipperend lampje betekent dat de headset is ingesteld om uw telefoon te zoeken. Een constant blauw lampje betekent dat het koppelen geslaagd is. Na 4 seconden gaat het lampje uit om energie te besparen.

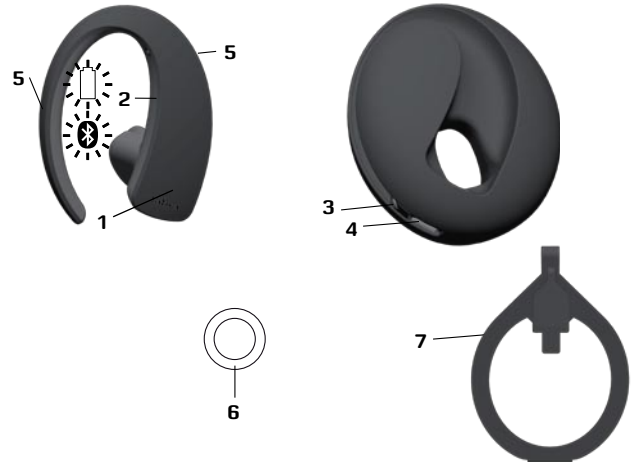
### Geniet van de draagstijl

Wanneer u de headset op uw rechteroor plaatst, voelt u hoe de vorm zich aan uw oor aanpast. Ultiem comfort en de perfecte pasvorm. Er wordt een extra gelkussentje meegeleverd.



### Gratis telefoonnummers voor klantenondersteuning:

Nederland	Telefoon: 0800 0223 039	E-mail: support.nl@jabra.com
België/Belgique	Telefoon: 00800 722 52272	E-mail: support.nl@jabra.com
Frankrijk	Telefoon: 0800 900 325	E-mail: support.fr@jabra.com



#### 1 Opname-knop

Druk op de knop om een gesprek te starten of te beëindigen

#### 2 StatusDisplay™

Weergave van de batterij- en verbindingstatus

#### 3 Indicatielampje van de draagbare STONE-lader

Weergave van de batterijstatus

#### 4 Opladaansluiting

Voor het opladen van de draagbare lader via micro-USB-lader

#### 5 Oorhaak

De bevestiging is in de headset geïntegreerd

#### 6 Gelkussentje

Het gelkussentje draagt bij aan een goede pasvorm

#### 7 Kledingklem

Klem de draagbare STONE-lader aan uw riem en klaar!

## Functies en specificaties

1. De nieuwste technologieën worden gecombineerd met de headsetvorm van de toekomst
2. Tot maar liefst 8 uur gesprekstijd en 12 dagen standby-tijd
3. Hogere gesprekskwaliteit door Noise Blackout™ Extreme
4. Draagbare STONE-lader met een oplaadoptie voor onderweg
5. Simpel in het gebruik door de Jabra StatusDisplay™ en touchsensoren om voor het volume te regelen.
6. Licht van gewicht: slechts 7 gram
7. Perfecte pasvorm op het rechteroor
8. H 58 x B 50,7 x D 24,7 mm
9. Bluetooth-technologie – eenvoudig koppelen met Bluetooth 2.1 + EDR & eSCO
10. Functies voor beantwoorden en beëindigen van gesprekken, spraakherkenning\*, MultiUse™ en muziek beluisteren
11. Oplaadstekker: USB Micro-B, 5 pennen

\* Sommige functies verschillen per apparaat

A BRAND BY



JABRA® IS EEN GEDEPONEERD HANDELSMERK VAN GN NETCOM A/S

WWW.JABRA.COM

